

Calibra Premium Line

Sterilised & Hairball With Salmon

Pełnoporcjowa sucha karma dla dorosłych kotów sterylizowanych.

Pyszny łosoś - smak, który prowadzi prosto do miski. Receptura została opracowana dla kotów sterylizowanych oraz dla kotów, które potrzebują wsparcia w ograniczaniu powstawania kul włosowych.

Wysokiej jakości białka wraz ze wszystkimi innymi niezbędnymi składnikami tworzą pełnoporcjową, zbilansowaną karmę.



Numery kartoteki:
10 kg - 615272
2 kg - 615273



Tauryna
WSPARCIE
SERCA I OCZU



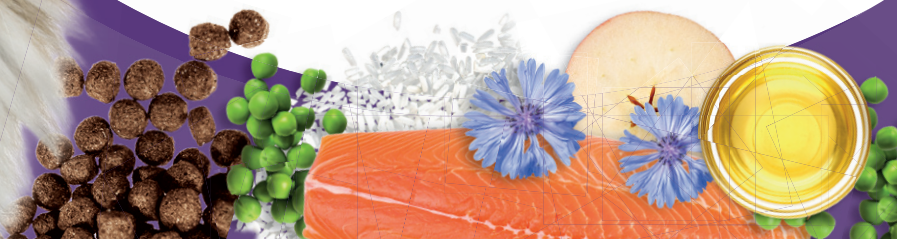
Łosoś
SMACZNE I WYSOKIEJ
JAKOŚCI BIAŁKO

Skład: białko drobiowe 37%, ryż łamany 17%, kukurydza, tłuszcz drobiowy, świeży łosoś 4%, białko z łososia 4%, suszony wyśrodek buraczany, groch 4%, lignoceluloza, hydrolizowane białko drobiowe 2%, drożdże, składniki mineralne, suszone jabłka 1%, olej z łososia 0,5%, suszony korzeń cykori (źródło inuliny) 0,35%, mannanooligosacharydy 0,2%, Yucca schidigera 0,2%.

Składniki analityczne: białko surowe 35%, tłuszcz surowy 14%, popiół surowy 7,5%, włókno surowe 4,5%, wapń 1,1%, fosfor 0,7%, sód 0,5%, magnez 0,09%, kwasy tłuszczowe omega-6 2,6%, kwasy tłuszczowe omega-3 0,4%, wilgotność 7%.

Energia metaboliczna: 3,752 kcal/kg.

ZAMAWIAJ NA www.medivet.pl



Calibra Premium Line Adult With Salmon

Kompletna sucha karma dla dorosłych kotów.

Pyszny łosoś
przyciągnie do miski wiele kotów
i będą się nim zajadać.
Te aromatyczne chrupki z pewnością
staną się jednymi z ich
ulubionych pokarmów.
Receptura opiera się na smakowitym,
wysokiej jakości białku.



Numery kartoteki:
10 kg - 615270
2 kg - 615271



Tauryna
WSPARCIE
SERCA I OCZU

Losoś
SMACZNE I WYSOKIEJ
JAKOŚCI BIAŁKO



Skład: białko drobiowe 34%, ryż łamany 16%, kukurydza, tłuszcz drobiowy, świeży łosoś 4%, białko z łososia 4%, suszony wysłodek buraczany, groch 3%, hydrolizowane białko drobiowe 2%, drożdże, lignoceluloza, składniki mineralne, suszone jabłka 1%, olej z łososia 0,5%, suszony korzeń cykorii (źródło inuliny) 0,35%, mannanooligosacharydy 0,2%, Yucca schidigera 0,2%.

Składniki analityczne: białko surowe 33%, tłuszcz surowy 18%, popiół surowy 7%, włókno surowe 3%, wapń 1%, fosfor 0,7%, sód 0,45%, magnez 0,09%, kwasy tłuszczowe omega-6 3,3%, kwasy tłuszczowe omega-3 0,5%, wilgotność 7%.

Energia metaboliczna: 4 006 kcal/kg.

ZAMAWIAJ NA www.medivet.pl

